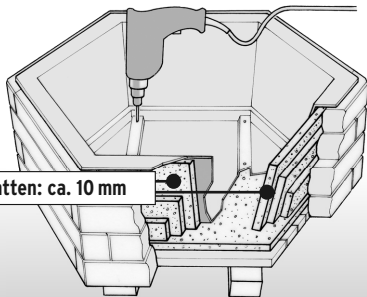


# Die Kunststoff-Einsätze



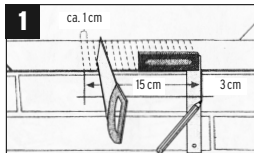
Styroporplatten: ca. 10 mm

**Material - umweltfreundlich:** Einsätze und Überlauf bestehen aus 100%-Recyclingmaterial (HDPE-Regenerat). Hitzebeständig bis 70 °C, frostfest bis - 30 °C.

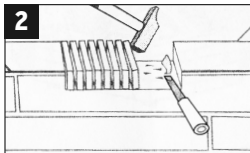
**Wichtig: Für optimalen Sitz** unterfütern Sie bitte den Einsatz seitlich und von unten mit ein wenig Styropor (siehe Skizze), damit sich dieser durch das Erd-/Wassergewicht nicht verformt.

**Pflanztipp - optimale Bewässerung.** Bohren Sie  $\varnothing$  15 - 20 mm Löcher in die Stege des Einsatzes. Überschüssiges Wasser kann so entweichen. Es bleibt ein Wasservorrat für die Pflanzen.

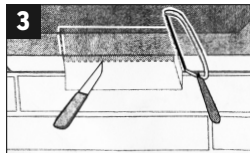
## Der Wasser-Überlauf



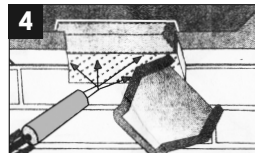
**1** Ausschnitt am Pflanzkasten anzeichnen. An mehreren Stellen Pflanzkasten oben ein-sägen.



**2** Steg-Brettchen abschlagen. Unebenheiten mit Stechbeitel beseitigen. Überlauf einlegen und anpassen.



**3** Pflanzkasten-Einsatz einsetzen. Entlang der Ausschnittkante einsägen bzw. mit einem Messer einritzen.



**4** Angeschnittenen Bereich nach innen knicken. Kontaktfläche von Einsatz und Überlauf mit MS-Polymerklebstoff verkleben.